



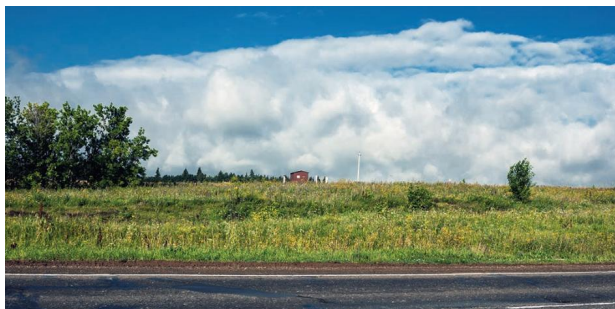
MDG BDR 2024

Gestion raisonnée de l'engazonnement

Gestion raisonnée, biodiversité

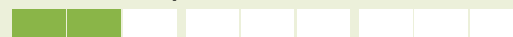
Engazonnement des bords de routes et bords de rivières

Le mélange de semences MDG BDR - Bords de Routes / Bords de Rivières - propose un engazonnement rustique et riche en diversité d'espèces. Cet enherbement permet une gestion raisonnée des espaces verts et des zones



Évaluation du mélange

Résistance au piétinement



Résistance à la sécheresse



Résistance au sel



Aspect esthétique



Faible d'entretien : peu de tontes et de fauches

Hauteur modérée : autour de 20 cm

Facile : semis de printemps ou d'automne

Polyvalent : jusqu'à 1600 m d'altitude

Composition :

9 espèces gazonnantes

Ray-grass anglais et d'Italie

Fétuque ovine durette

Fétuque rouge traçante

Cynodon dactylon, Lotier corniculé,

Minette, Achillée millefeuille,

Micro-trèfle gazonnant